

橋梁長寿命化対策製品
アルミ合金製残存型枠

alzo[®]

アルツォ



株式会社 横河ブリッジ



日軽エンジニアリング株式会社

アルミニウム合金製残存型枠

alzo[®]
アルツオ

美観

アルミニウム合金はこれまで様々な土木分野でご採用いただいています。どれも構造と美観が求められる施設でアルミの特徴を発揮しています。



施工性

鋼製製品に比べ比重が約 1/3 であり、施工性の向上が図れます。

鋼製型枠・コンクリート複合型枠重量
160 ~ 175kg/2m ユニット
アルミニウム合金製残存型枠重量
50 ~ 60kg/2m ユニット

軽さを活かした施工事例

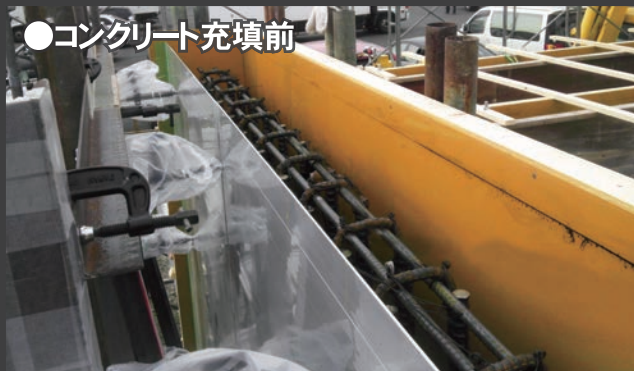
◎アルミ合金製耐震ブレースの場合

近年、学校、幼稚園、保育園の耐震補強がおこなわれ、狭小地など大型重機の入らない場所でアルミ合金製耐震ブレースは軽量がゆえの操作性の良さから数多くのご採用いただいております。



コンクリート充填状況

●コンクリート充填前



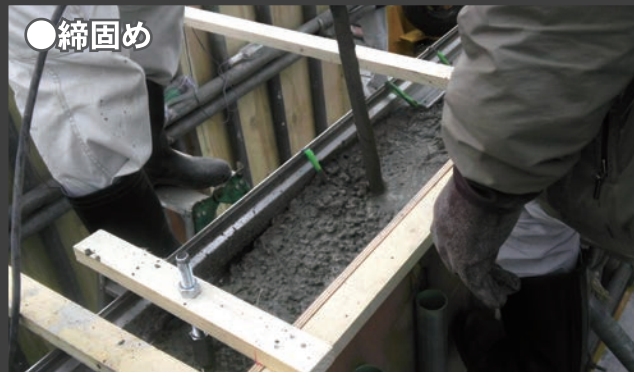
●残存型枠と配筋の状況



●コンクリート充填

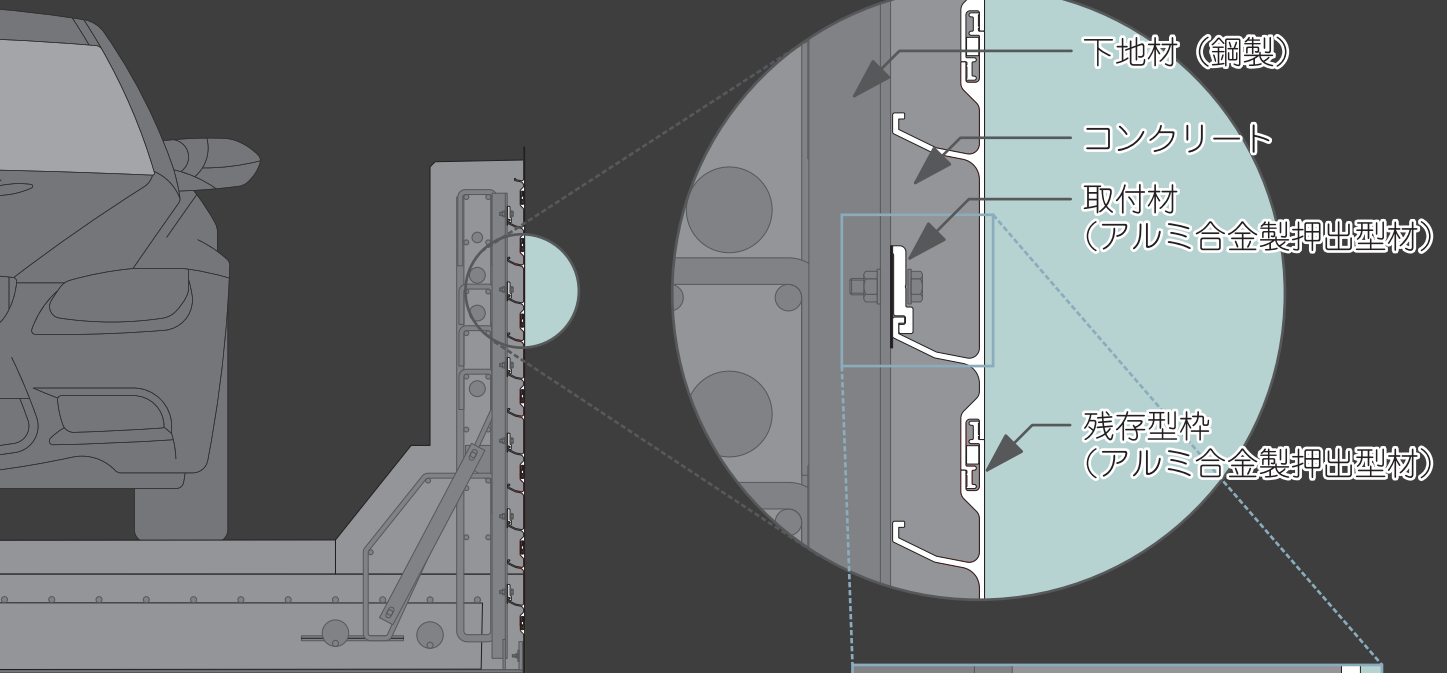


●締め



アルミニウム合金製残存型枠とは

橋梁外側の壁高欄コンクリートの型枠をそのまま外装材として使用します。
このことで、外部足場の早期撤去ができ工期短縮につながります。
さらに、アルミ合金は耐食性に優れるためメンテナンスが容易となります。
安全性向上はもとよりコンクリート劣化による剥落防止にもなります。



絶縁ゴム(t=1mm)
溶融亜鉛メッキ(HDZ35)
絶縁ブッシュ付

《残存型枠取付状況》



絶縁ゴム(t=1mm)



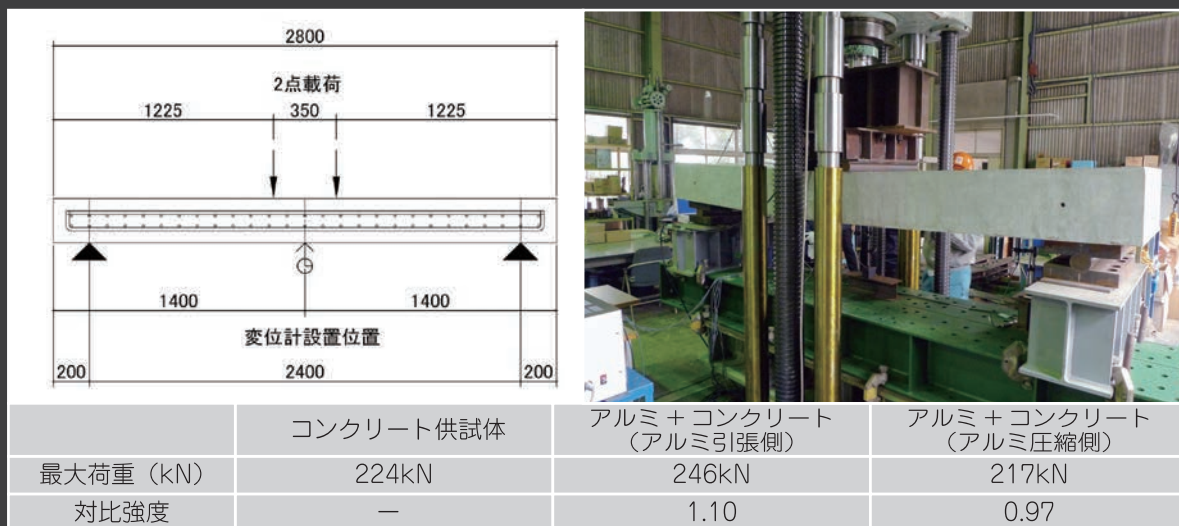
安全性

アルミニウム合金製残存型枠は次の点で優れた性能を示しております。

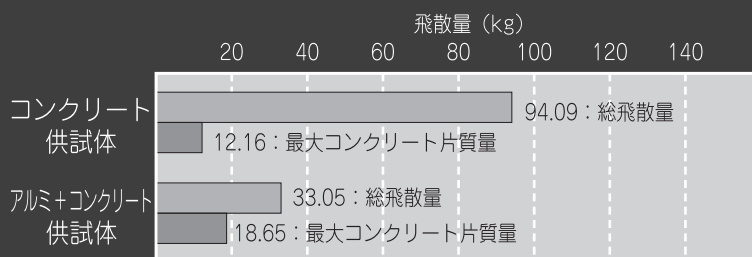
1. 静的載荷実験^{*1} より従来のコンクリート製壁高欄と比べ、曲げ剛性と静的な曲げ耐力は同程度であることが確認できています。また、破壊に至るまでアルミ合金製残存型枠の脱落や嵌合部の破壊は発生しないことが確認できています。
2. 耐衝撃性能確認実験^{*2} よりアルミ合金製残存型枠は衝撃荷重によって破壊には至らず、型枠背面へのコンクリート片飛散に関して優れた飛散防止性能を有することが確認できています。

※ 1：アルミ製残存型枠を用いた壁高欄の静的載荷実験 ※ 2：アルミ製残存型枠を用いた壁高欄の耐衝撃性能確認実験

静的載荷実験状況と供試体最大荷重比



衝撃性能確認実験状況と供試体破壊状況及びコンクリート飛散量



実績

街路工事徳島東環状末広・住吉高架橋：徳島県



高速3号線Ⅲ期鋼上部工（観音西工区）型枠：広島県



高速3号線Ⅲ期鋼上部工（江波東P127-133）型枠：広島県





株式会社横河ブリッジ

<http://www.yokogawa-bridge.co.jp/>

□ **本 社** 〒273-0026 千葉県船橋市山野町27 TEL. 047-437-7999

□ **大 阪** 〒541-0053 大阪府大阪市中央区本町4-3-9 本町サンケイビル18階 TEL. 06-6244-0593



日軽エンジニアリング株式会社

<https://sne.co.jp>

□ **本 社** 〒136-0071 東京都江東区亀戸2-35-13 新永ビル TEL. 03-5628-8516

□ **東 北 支 店** 〒983-0852 仙台市宮城野区榴岡4-2-8 テルウェル仙台ビル TEL. 022-292-7011

□ **新 潟 支 店** 〒950-0965 新潟市中央区新光町17 日軽ビル TEL. 025-283-6695

□ **静 岡 支 店** 〒420-0859 静岡市葵区栄町1-5 ホームスト静岡ビル TEL. 054-273-8851

□ **名 古 屋 支 店** 〒460-0008 名古屋市中区栄2-9-26 ポーラビル TEL. 052-209-6901

□ **北 陸 支 店** 〒920-0022 金沢市北安江1-3-24 金沢フロントビル TEL. 076-222-3299

□ **大 阪 支 店** 〒541-0045 大阪市中央区道修町1-5-18 朝日生命道修町ビル TEL. 06-6223-3561

□ **九 州 支 店** 〒812-0013 福岡市博多区博多駅東2-6-23 博多駅前第2ビル TEL. 092-436-6910

□ **広 島 営 業 所** 〒730-0051 広島市中区大手町3-1-9 広島鯉城通りビル TEL. 082-545-1322

□ **沖 縄 営 業 所** 〒900-0015 那覇市久茂地3-1-1 日本生命那覇ビル TEL. 098-860-7231

※アルミ合金製残存型枠 alzo (アルツォ) は、(株)横河ブリッジと日軽エンジニアリング(株)の共同開発商品です。