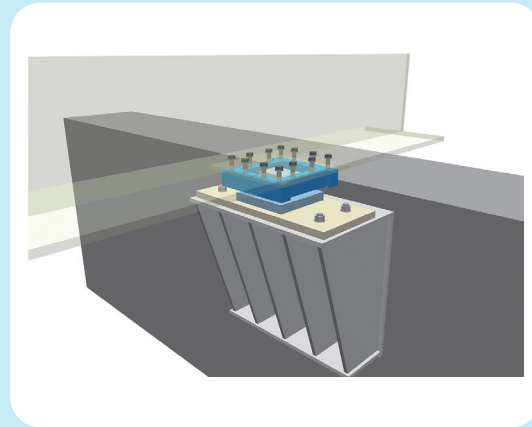


# 耐震装置『パワーストッパー』

## ■ 1基で3方向の変位を制限できるコンパクトな耐震装置

### 製品の概要

パワーストッパーは1基で3方向の変位に対応でき、レベル2地震時の支承の水平力分担構造、横変位拘束構造として適用可能な耐震装置です。また、ポット部が2分割構造のため、設置・点検等の作業性に優れています。



### 特長

#### 優れた施工性・維持管理性

- ・ポット部が2分割構造のため、各部材を分割しての設置が可能です。1回の設置部材が軽量になるため施工性の向上が図れます。
- ・ポット部は片側のみ取り外すことが可能で、点検ならびに補修が容易で、維持管理性が向上します。
- ・防錆仕様は、溶融亜鉛メッキのほか、金属溶射、亜鉛アルミニウム合金メッキ、塗装等の各種仕様に対応可能です。

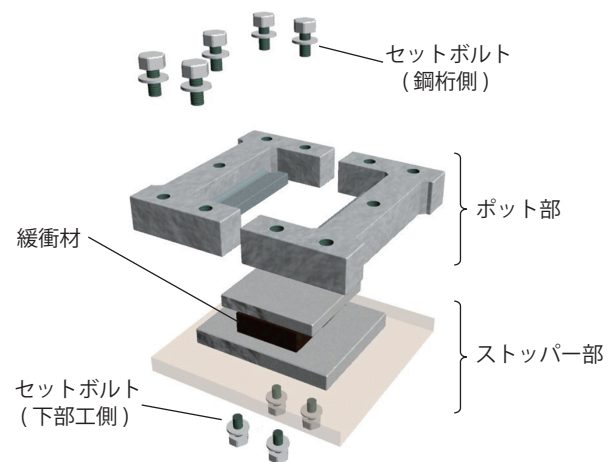
#### 桁の浮き上がり防止機能

- ・鉛直方向の変位を制限するアップリフト止めが組み込まれており、機能分散支承\*として使用できます。

※ H24 道路橋示方書

#### 自由度の高い製品設計

- ・鋼材の溶接構造で、ラインナップ製品のほか、遊間設定・高さ調整が可能です。
- ・上部工フランジ寸法に合せたボルト配置、ポット部の寸法変更が可能です。
- ・ポット部一体型も製造可能です。

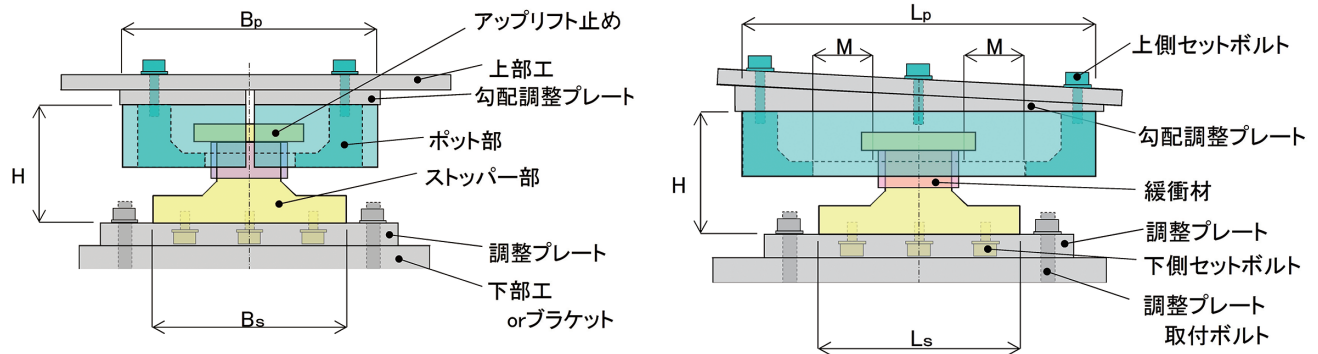


製品の構成



設置例

## 構造・材料



	部品名	規格	仕様
材料	ポット部	溶接構造用圧延鋼材 (JIS G 3106)	SM490(DS500 以上は, SM490Y) 以上
	ストッパー部	溶接構造用圧延鋼材 (JIS G 3106)	SM490(DS500 以上は, SM490Y) 以上
	セットボルト	六角ボルト (JIS B 1180)	強度区分 8.8
	緩衝材	クロロプレングム	
防錆仕様	ポット部, ストッパー部	溶融亜鉛メッキ (JIS H 8641)	HDZ55
	セットボルト	溶融亜鉛メッキ (JIS H 8641)	HDZ35

## 製品諸元

型名 (YB-DS)		DS200	DS300	DS400	DS500	DS600	DS700	DS800	DS900	DS1000
地震時 許容荷重	水平力	220kN	330kN	440kN	550kN	660kN	770kN	880kN	990kN	1100kN
	上揚力	110kN	110kN	175kN	225kN	260kN	285kN	320kN	355kN	395kN
ポット部 寸法 (mm)	幅 Bp	290	290	320	360	370	420	420	440	450
	長さ Lp	310+2・M	310+2・M	320+2・M	320+2・M	330+2・M	360+2・M	360+2・M	380+2・M	380+2・M
ストッパー部 寸法 (mm)	幅 Bs	160	200	220	270	300	320	335	335	400
	長さ Ls	160	200	220	270	300	320	335	335	400
高さ H(mm)		137	145	150	155	159	164	166	171	178

型名 (YB-DS)		DS1200	DS1400	DS1600	DS1800	DS2000	DS2200	DS2400
地震時 許容荷重	水平力	1320kN	1540kN	1760kN	2000kN	2200kN	2420kN	2640kN
	上揚力	510kN	695kN	780kN	780kN	915kN	1025kN	1050kN
ポット部 寸法 (mm)	幅 Bp	530	570	600	770	770	770	770
	長さ Lp	470+2・M	530+2・M	655+2・M	530+2・M	655+2・M	655+2・M	750+2・M
ストッパー部 寸法 (mm)	幅 Bs	420	420	420	450	460	500	500
	長さ Ls	420	420	420	450	460	500	500
高さ H(mm)		187	195	202	207	208	213	215

- 注記 1) 上部工付の勾配調整プレート, 下部工付の調整プレートは製品に含まれません。調整プレートは別途ご検討願います。  
 2) 表中のMは遊間量を表します。Mの標準は30, 50, 80, 110, 140, 170, 200mmですが、遊間のご指定による製作も可能です。  
 なお、固定支承部に設置する製品は固定(F)となりますが、M=10となります。  
 3) DS1200~DS2400のポット部寸法Lpは、ボルト配置に影響されますのでLpは目安です。詳細は、お問い合わせください。



## 株式会社 横河ブリッジ

- 本社 〒273-0026 千葉県船橋市山野町 27  
TEL : 047-437-7999
- 大阪 〒541-0053 大阪府大阪市中央区本町 4-3-9  
本町サンケイビル 18 階  
TEL : 06-6244-0593

E-Mail : s.device@yokogawa-bridge.co.jp  
 URL : <http://www.yokogawa-bridge.co.jp/>